

PORTFOLIO

Hilde Van de Walle



www.hildevandewalle.be



“Het beeldend werk van **Hilde Van de Walle** omvat sculpturen in brons en composiet van klein intiem tot monumentaal. Haar beelden zijn vooral menselijke gestalten waarbij genderidentiteit niet duidelijk gevisualiseerd wordt.

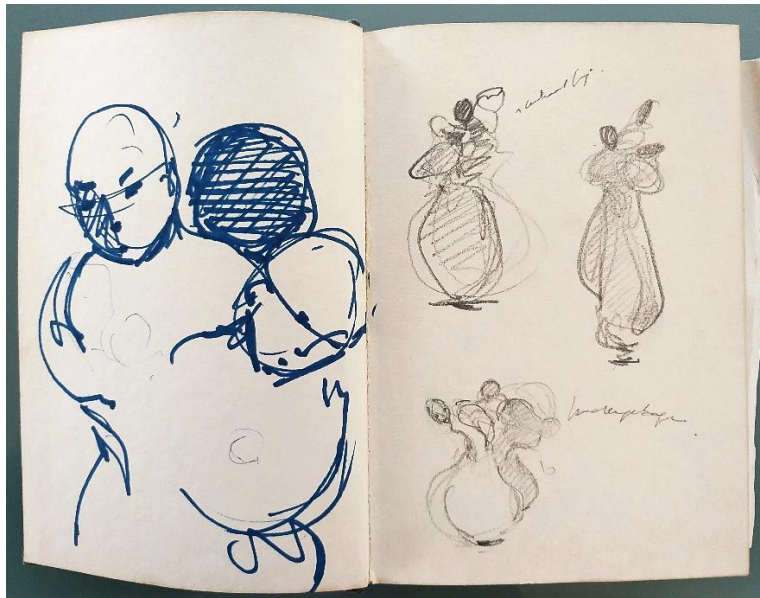
De beeldtaal is niet helemaal realistisch, ze speelt met verhoudingen en ontwricht hen van de reguliere anatomie om de uitstraling te filteren tot de essentie. Af en toe ontdek je vindmaterialen in haar sculpturen, die assembleert ze omwille van zijn nostalgieke waarde of informatieve vorm.

Hilde modelleert de huid van haar personages eerder ruw alsof ze de innerlijke ziel een extra beschermlaag wil geven. Ze duwt het verhalende weg om het universele een plaats te geven.

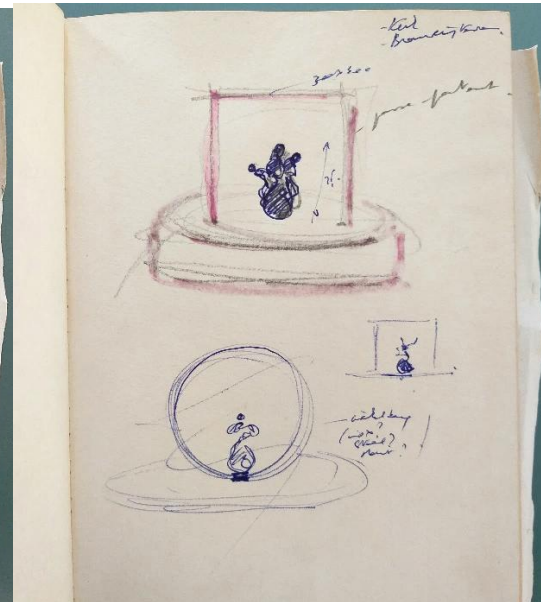
In de openbare ruimte zoekt ze naar een optimale afstemming van het sculptuur met de omgeving om het kunstwerk te verbreden. Zo wordt de omgeving deel van het beeld en vice versa. Het omkaderen van het sculptuur met een stalen constructie, cirkel of boog functioneert als een lineaire verbinding van het sculptuur met zijn directe omgeving. De kijker zal door deze bredere context het beeld anders begrijpen en lezen.”

P. De Corte
auteur/dichter

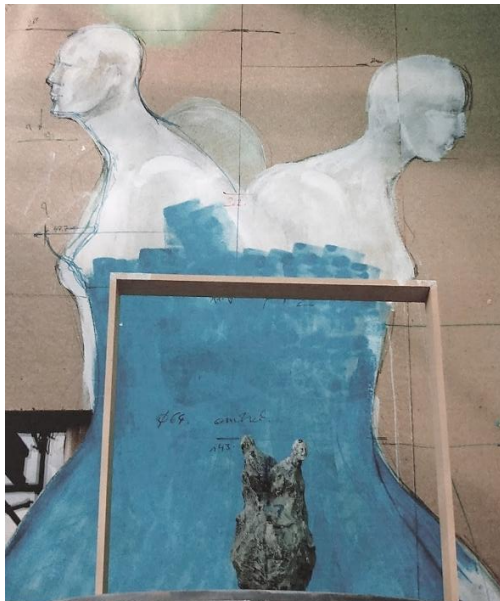
Van schets tot realisatie



ontwerpschetsen



schets opstelling



maquette en schets op ware grootte

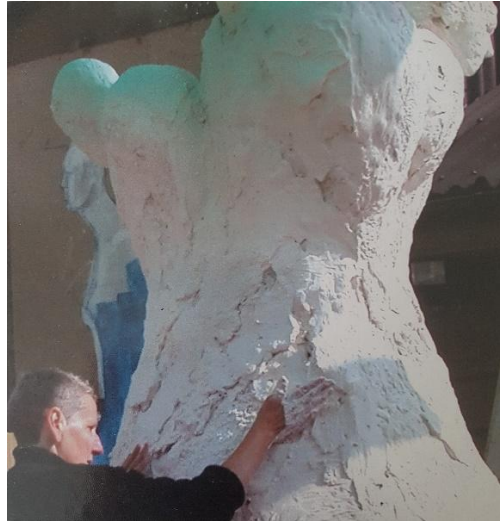


prototype in gips





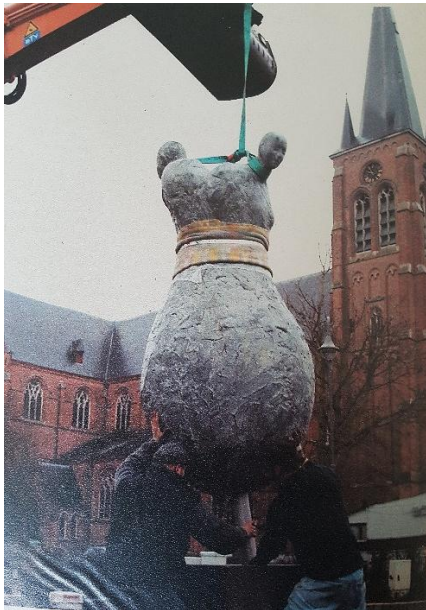
modellieren in gips op een stalen frame



mouleren



demouleren

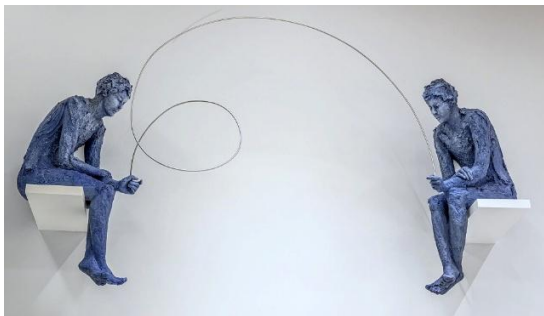


plaatsing





REALISATIES in de publieke ruimte



'CONNECTED PEOPLE', Gemeentehuis Brecht (Antw)
2024

'Connected people' toont twee naar elkaar gerichte figuren, waartussen een '*momentum*' van ontmoeting en verbondenheid zindert. Een '*still*' van menselijk contact.

De bezoeker wordt bij het lezen van dit kunstwerk uitgedaagd om vanuit innerlijke impressie, in vraag te stellen wàt er aan het issue 'ontmoeting' kan voorafgegaan zijn of nog kan komen.

Elkeen zal op een eigen manier een invulling geven en ontdekken dat verbondenheid een universele waarde is waar ieder van ons naar op zoek is.



'NAÏADE', Zoet water Oud-Heverlee (VI-Brabant)
2024

Kunst-dam selecteerde mijn beeld **NAÏADE** dat geplaatst is op de dam tussen de Molenvijver en de Huisvijver in Oud-Heverlee.

De Naïade is in de Griekse mythologie een godin die geassocieerd wordt met de schoonheid en de levenskracht van het water.

Dit beeld brengt een beschermende boodschap. Een sculptuur die met zorg en bescherming over het water en haar omgeving waakt.

De vele blauwtinten symboliseren de vele schakeringen die het water kan hebben door de speling van het licht, terwijl de golvende bewegingslijnen een gevoel van dynamiek en leven geven, net als in de natuur.





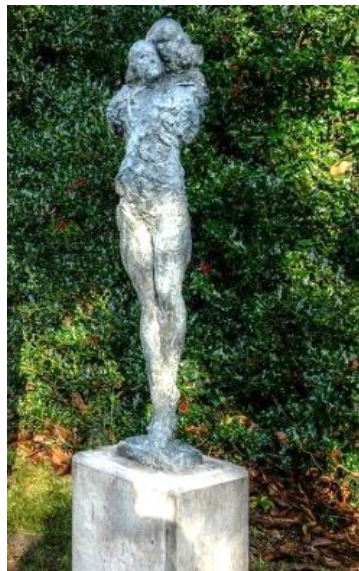
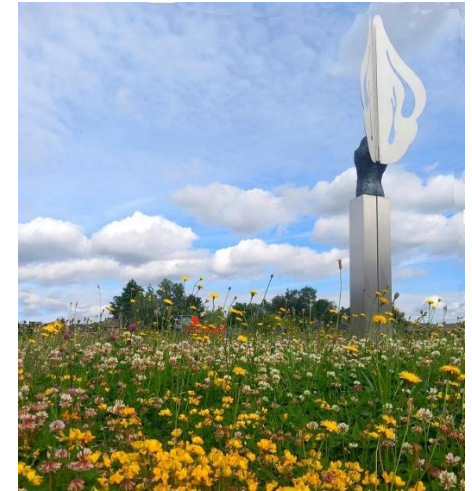
'ANGELS NEVER DIE', Begraafplaats Machelen (VI. Brabant)
2022

De gemeentelijke begraafplaats van Machelen werd heringericht en daar werd ook kunst bij geïntegreerd, want kunst verbindt.

Een begraafplaats is de laatste rustplaats geworden van mensen met diverse levensbeschouwingen en diverse culturele achtergronden.

Het beeld staat symbool voor een universele zeggingskracht voor iedereen die rouwt en een uitweg van troost zoekt.

De beeltenis is pluralistisch en verwijst naar hoop en licht.



'GEDRAGEN', Oude St-Martinuspastorij, Westmalle (Antw)
2021

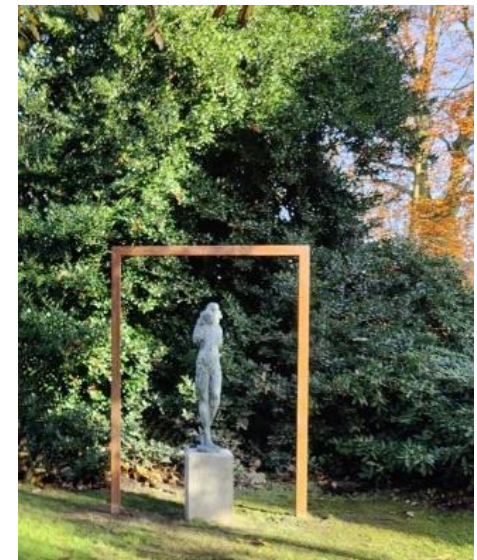
In de tuin van de Sint-Martinuspastorij staat het beeld 'Gedragen'.

Het staand beeld draagt op zijn schouder een figuur; Die tactiele dichtheid en intensiteit tussen beide figuren versterkt het gevoel van verbondenheid.

Met hun ingetogen houding ontluiken ze rust, nederigheid en intimiteit.

Hun blikken zijn naar elkaar gericht alsof de een de ander woorden van troost inluistert.

Wanneer je de troostplek bezoekt word je aangezogen door hun stille aanwezigheid.





'THE SPIRIT OF LIFE', Site De Molenkouter, Wichelen (O-VI)
2021

Het monumentale beeld **'THE SPIRIT OF LIFE'** straalt positivisme en veerkracht uit en staat centraal aan de ingang van het zorgcentrum.

Het witte beeld kijkt met opgeheven hoofd naar omhoog en kijkt zo de bewoners aan die zich op de verschillende verdiepingen van het gebouw bevinden.

Het figuur tilt een gouden spiraal op als symbool voor veerkracht en licht.



'GEBOGEN DIALOOG', Gemeentehuis Machelen (VI. Brabant)
2017

In de tuin van het gemeentehuis van Machelen prijkt het kunstwerk 'Gebogen dialoog' van de Zottegemse kunstenares Hilde Van de Walle. Het werk was te zien tussen andere mooie beeldhouwwerken in de tuin van het kasteel Beaulieu tijdens de kunsttentoonstelling Beaulieu 2017, curator Gilbert Putteman.

Volgens het gemeentebestuur beeldt het werk goed uit waar Machelen voor staat en dat is een open dialoog tussen het bestuur, de administratie en de inwoners van de gemeente.





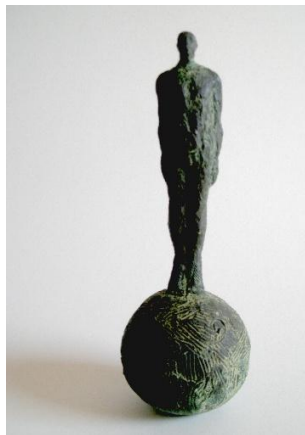
'DE TANDEM', Zorgcentrum De Vleugels Houthulst (W-VI)
2011

De beelden 'DE TANDEM' verwijzen naar een geschakelde samenwerking tussen mensen.

Begin mei 2011 nam VZW Zorgcentrum Maria ter Engelen, nu De Vleugels, de nieuwe woonentiteit 'De Tandem' in gebruik, een koppelwoning voor 12 bewoners.

De beeldengroep voor de koppelwoning bestaat uit twee bronzen sculpturen waarvan elk beeld met een cirkel verwerkt is en op die manier symbolisch verwijst naar de wielen van een tandem én het elkaar in beweging zetten.

De beelden zijn bewust afgestemd op de doelgroep en bevatten zintuiglijke prikkels zoals geluid, beweging en tactiele aspecten.



'TER NAGEDACHTENIS', Arteveldehogeschool, Gent
2009

Ter nagedachtenis van de overleden studenten van de Arteveldehogeschool werd een kunstwerk geplaatst op de binnenplaats, campus Kattenberg.

Het is een bronzen beeld op de voorgrond met achter het beeld een levensgroot gezandstraalde reflectie van het sculptuur.





'GEKADERD', Auxiliatrixpark Venlo (NL)
2007

De beelden 'GEKADERD' belichamen het aspect dialoog.

In de tuinen van het Auxiliatrixpark in Venlo werd er gedurende enkele jaren een ruime collectie beelden aangekocht. Die beelden kunnen het gehele jaar door worden bezocht.

De twee bronzen beelden 'Gekaderd', die tegenover de ingang van het zorgcentrum in het park staan, behoren tot de vaste collectie van het Auxiliatrixpark.



'OP UITKIJK', Rotonde Eke-Nazareth (O-VL)
2006

Het beeld 'OP UITKIJK' stelt een universeel figuur voor die elke voorbijganger begroet.

Het figuur vertrekt vanuit een bolvormige constructie waaruit drie rompen groeien. De drie hoofden staan verschillend gericht naar de passant die de rotonde nadert. Het beeld heeft geen vast standpunt, de ronde vorm van het sculptuur met de drie hoofden in verscheidene richtingen, zorgt voor een all-round beleving.

Het monumentaal sculptuur 'OP UITKIJK' begroet en waakt over de inwoners van Eke. De strakke omkadering fungeert als een lineair passe-partout rond het massieve sculptuur en geeft het beeld een vaste plaats in de open ruimte.





'INGETOGEN', Herk-de-Stad (Donk)
2005

Op initiatief van de commissie voor beeldende kunsten exposeerde Hilde Van de Walle in 2002 in het Cultuurcentrum De Markthallen. Deze expo was de aanleiding om later het bronzen beeld 'Ingetogen' aan te kopen. Het beeld 'INGETOGEN' personifieert verstilling.

Dit beeld is voor het gemeentebestuur een eerbetoon aan het levenswerk van Servatius Vaes, een belangrijke Herkse persoonlijkheid als telg van een vooraanstaande Herkse burgemeestersfamilie.

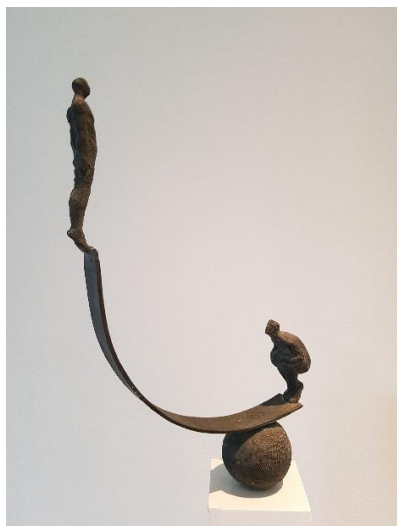


'KOPPEL UIT ÉÉN STUK', 't Blauwhof Steendorp (O-VI)
2002

Het beeld 'KOPPEL UIT ÉÉN STUK' incarneert een symbiose van twee figuren die zodanig met elkaar verbonden zijn dat ze letterlijk en figuurlijk versmelten tot een affect van samenhangigheid.

Een één geworden beeltenis die bekijft door zijn verstrengelde, samengebalde kracht en rustige uitstraling. Het beeld is opgenomen binnen het OCMW-gebouw.





'STILLE BEWEGING', Vordensteyn complex Schoten (Antw)
2000

Het beeld 'STILLE BEWEGING' symboliseert de continue balans tussen mensen die elkaar in beweging houden.

De kracht van het beeld bestaat uit de sterke communicatie tussen de twee figuren. Ze staan op een minimaal steunvlak, naar elkaar gericht in een wisselende houding van zittend naar staand, alsof ze samen in cadans bewegen op zoek naar evenwicht.

Het beeld 'Stille beweging' blijft een universeel gegeven, mensen die elkaar aanzetten en verroeren tot dialoog en communicatie.





'GEBOGEN DIALOGOOG', gemeentehuis Machelen (Vilvoorde)





WATCHING
H 60
Fe-compositet

“De kenmerkende houding van de sculpturen, gebogen of opgetild, en meestal op een minimaal steunvlak rustend, creëert een verrassende spanning tussen actie en rust.

Hun houding is vaak een bevroren moment tussen twee bewegingen in waardoor de beelden intuïtief een rust uitstralen met een onderliggende dynamiek.”

Marc Campens, curator



GEDRAGEN
H 284
Fe-composiet

SIROJ
70 X 144
Fe-composiet



ELIAS
H. 135
polystone



JONGLISTO
H 77
brons



OM DE HOEK
H 117
brons



Beeld RELATED, brons. Limited edition

R ELATED FORMS

Uitgeverij Stichting Kunstboek bvba, Oostkamp

Auteur

Patricia De Corte

Art Direction

Jaak Van Damme

Teksten

Patricia De Corte

Gilbert Putteman

Frans Boenders

Vertalers

Andrew Beavis

Michel De Kock

Stefan Pien

Fotografie

Dirk Everaert,

Lize De Troyer

Frank Peers

B EELD RELATED, limited edition

Bij het boek werden 50 bronzen beelden RELATED aangeboden in Limited

Recensies

“Hildes figuratieve sculpturen sluiten naadloos aan bij mythische gestalten, en bij de tragische werkelijkheid van ons tijdsgewricht. Hilde serveert haar kijkers liefst eigengereide telgen van een groots, trans humaan geslacht. Geen huivering hindert hun onwankelbare droom van een nieuw soortig leven. Deze roestkleurige trans humanen breken zichzelf te buiten. Sommige gestalten zitten op een verhoogde stoel, uitvergotende verlengstukken van gestalten die mythische krachten oproepen.”

Frans Boenders
Schrijver/filosoof

“Hilde Van de Walle neemt de menselijke gestalte, al dan niet als duo, nog steeds als uitgangspunt. Soms zijn de beelden gescheiden door een ruimte, dan weer met elkaar verbonden, verstrengeld, één gemaakt. Hun houding is vaak een bevroren moment tussen twee bewegingen in waardoor de beelden intuïtief een rust uitstralen met een onderliggende dynamiek.

Opmerkelijk in haar recent werk is de verder doorgedreven abstrahering en een verruwing van de figuren waardoor haar beelden winnen aan brute expressieve kracht.”

M. Campens
galerij Lieve Lambrecht

“Figuren in gestolde beweging. Toch weet Hilde telkens weer aan deze versteende verbeelding, ongebonden vruchtbare kiemkracht mee te geven. Een suggestieve tederheid, een zoeken naar evenwicht. Het zijn iedere keer weer bevriezingen van een dagelijkse werkelijkheid.”

P. Willequet
galerij Beukenhof

“In verstilde, gecondenseerde vormen, ontwerpen haar introverte personages hun eigen universum. Centraal staat haar grote aandacht voor de menselijke figuur die zeer dikwijls paarsgewijs verschijnt. Het universeel ‘menschzijn’ wordt afgetast. Zij plaatst ze als vormen naast elkaar en suggereert verbondenheid en dialoog. De subtiele communicatie tussen haar beelden onderling is onopvallend waarneembaar, niets wordt opgedrongen. Haar bedachtzame en poëtische wijze van uit-beelden is innemend en beroert door de ongedwongen en fascinerende verbondenheid tussen en beeld en toeschouwer.”

O. Vanmeenen
galerij Vanmeenen

“Suggereren, prikkelen en doen vermoeden, zijn evenwel dé etiketten die op het oeuvre van Hilde Van de Walle dienen gekleefd te worden. Een verwondering teweegbrengen is voor haar dan ook belangrijker dan het aanbieden van een identificatie of een voorgesneden boodschap. Dit neemt uiteraard niet weg dat haar scheppingen geen boodschap bevatten. Het ontdekken van die missie laat ze echter volkomen over aan de toeschouwer, met wie ze op die subtiele wijze een zinvolle dialoog wil aangaan.”

Luc Van Durme
Dokter in de Germaanse filologie, specialiteit: toponymie

Opleiding

Voortgezet hoger kunstonderwijs, Sint Lucas School of Art, Gent
Vrije grafiek, Koninklijke Academie, Oudenaarde
Finaliteit vrije grafiek, Koninklijke Academie, Oudenaarde
Behaalde regeringsmedaille vrije grafiek en 2de prijs theatergrafiek NTG, Gent
Keramiek, SABK Zottegem
Initiatie bronsgieten, Gent

Werk

Docente ruimtelijke beeldende vormgeving, Arteveldehogeschool Gent
Beeldend kunstenaar

Realisaties & Nominaties

2024 Realisatie in de publieke ruimte 'Connected people', Brecht
2024 Realisatie in de publieke ruimte 'Naïade', Oud-Heverlee
2022 Realisatie in publieke ruimte 'Angels never die', Machelen
2021 Realisatie in publieke ruimte 'Gedragen' beeld voor troostplaats, Sint-Martinuspastorij, Westmalle
2021 Realisatie in publieke ruimte 'The spirit of life' beeld voor woonzorghuis, site Molenkouter Wichelen
2020 Realisatie Balie Brussel, bronzen beeldjes 'Porhos, Abramis, Athos'
2020 'Open call', Stichting Ijsberg Damme.
2019 Realisatie bronzen beeld 'En garde' schermersduel, privéopdracht.
2017 Realisatie in de openbare ruimte, beeldengroep 'Gebogen dialoog', gemeentehuis Machelen (VI-Brabant)
2016 Realisatie 'Bas-reliëf' Marnixschool, Schoten.
2015 Realisatie Illustrator boek "De fabulus, artibus et scientiis, Historia Physiologiae", Edts. C. H. Knight & C. Burvenich en "Liber Amicorum", C. Burvenich Eds. A. Pezeshki & C. Delesalle
2011 Realisatie in de openbare ruimte, beelden 'De tandem' zorgcentrum De Vleugels, Klerken (W-VI)
2011 Selectie beeldengroep 'Bol' OCMW, Kaprijke.
2010 Realisatie 'Logosculptuur' Adhesia
2010 Selectie Beeld 'Up en down' Fonteinhof, Zele
2009 Realisatie bronzen 'Gedenkbeeld' met gezandstraald glasraam', Arteveldehogeschool Gent
2007 Realisatie zilveren halsjuweel bij de uitgave van het boek "Rozen voor altijd", Auteur Patricia De Corte. Uitgeverij Lannoo
2006 Realisatie in de openbare ruimte, beeld 'Op uitkijk', Eke (Nazareth)
2006 Selectie beeld 'Levenscyclus', Dendermonde
2005 Realisatie in de openbare ruimte, beeld 'Ingetogen', Herk-de-Stad (Limburg)
2004 Realisatie in de publieke ruimte, beeld 'Koppel uit één stuk', Steendorp (Oost-VI)
2002 Selectie beeld 'Muziek' Herman Roelstrateplein Izegem
2000 Realisatie in de openbare ruimte, beeld 'Stille beweging' Sportcomplex Vordensteyn, Schoten (Antwerpen)
2000 Selectie beeld 'Move' Cultureel Centrum Nekkersdal, Laken
1998 Selectie beeld voor OCMW, Zwevegem
1996 Realisatie 'Litho' Jaycees Zottegem
1995 Realisatie 'Graag' in keramiek voor Openbaar Kunstbezit in Vlaanderen.
1990 Realisatie illustrator boek 'Genesisverhaal' voor het International Conference, Rijksuniversiteit Gent, o.l.v. prof C.Burvenich

Contact

Hilde Van de Walle

Pierkenstraat 88, 9620 Zottegem

M: +32 499 389 107

HVdW-art

BTW: BE1011 843 622

E: info@hildevandewalle.be

W: www.hildevandewalle.be